

Agenzia delle Entrate
CATASTO FABBRICATI
 Ufficio provinciale di
 Bologna

Dichiarazione protocollo n. BO0122113 del 09/06/2015
 Pianimetria di u.i.u. in Comune di Grizzana Morandi
 Localita' Cavanelle (monteacuto Ragazz civ. 60S

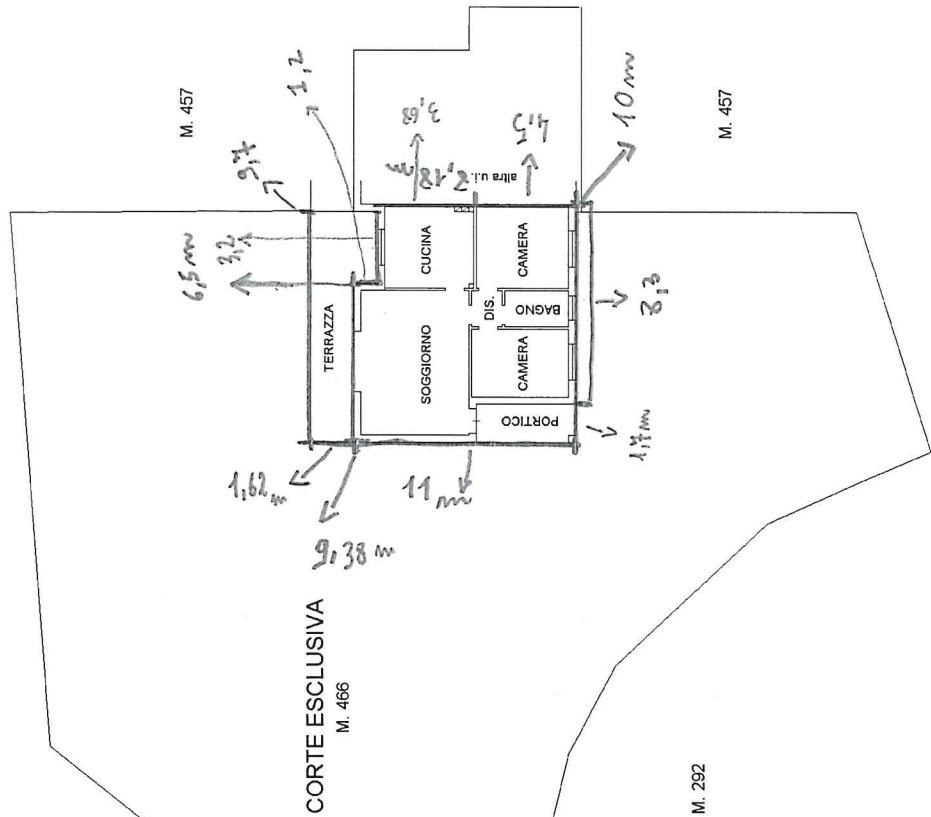
Identificativi Catastali:
 Sezione: 58
 Foglio: 58
 Particella: 311
 Subalterno: 3

Compilata da:
 Vanni Nicole
 Iscritto all'albo:
 Geometri
 Prov. Bologna N. 3767

Scheda n. 1
 Scala 1: 200

PIANO PRIMO
 H= 3,00

M. 294



CORTE ESCLUSIVA
 M. 466

M. 457

M. 292

M. 457

PIANO SEMINTERRATO
 H= 2,30

M. 457

M. 292

M. 457

M. 294

M. 457

M. 292

M. 457

M. 294

M. 457

M. 292

M. 457

M. 294

M. 457

M. 292

M. 457

M. 294

M. 457

M. 292

M. 457

M. 294

M. 457

M. 292

M. 457

M. 294

M. 457

M. 292

M. 457

M. 294

M. 457

M. 292

M. 457

M. 294

M. 457

M. 292

M. 457

M. 294

M. 457

M. 292

M. 457

M. 294

M. 457

M. 292

M. 457

M. 294

M. 457

M. 292

M. 457

M. 294

M. 457

M. 292

M. 457

M. 294

M. 457

M. 292

M. 457

M. 294

M. 457

M. 292

M. 457

M. 294

M. 457

M. 292

M. 457

M. 294

M. 457

M. 292

M. 457

M. 294

M. 457

M. 292

M. 457

M. 294

M. 457

M. 292

M. 457

M. 294

M. 457

M. 292

M. 457

M. 294

M. 457

M. 292

M. 457

M. 294

M. 457

M. 292

M. 457

M. 294

M. 457

M. 292

M. 457

M. 294

M. 457

M. 292

M. 457

M. 294

M. 457

M. 292

M. 457

M. 294

M. 457

M. 292

M. 457

M. 294

M. 457

M. 292

M. 457

M. 294

M. 457

M. 292

M. 457

M. 294

M. 457

M. 292

M. 457

M. 294

M. 457

M. 292

M. 457

M. 294

M. 457

M. 292

M. 457

M. 294

M. 457

M. 292

M. 457

M. 294

M. 457

M. 292

M. 457

M. 294

M. 457

M. 292

M. 457

M. 294

M. 457

M. 292

M. 457

M. 294

M. 457

M. 292

M. 457

M. 294

M. 457

M. 292

M. 457

M. 294

M. 457

M. 292

M. 457

M. 294

M. 457

M. 292

M. 457

M. 294

M. 457

M. 292

M. 457

M. 294

M. 457

M. 292

M. 457

M. 294

M. 457

M. 292

M. 457

M. 294

M. 457

M. 292

M. 457

M. 294

M. 457

M. 292

M. 457

M. 294

M. 457

M. 292

M. 457

M. 294

M. 457

M. 292

M. 457

M. 294

M. 457

M. 292

M. 457

M. 294

M. 457

M. 292

M. 457

M. 294

M. 457

M. 292

M. 457

M. 294

M. 457

M. 292

M. 457

M. 294

M. 457

M. 292

M. 457

M. 294

M. 457

M. 292

M. 457

M. 294

M. 457

M. 292

M. 457

M. 294

M. 457

M. 292

M. 457

M. 294

M. 457

M. 292

M. 457

M. 294

M. 457

M. 292

M. 457

M. 294

M. 457

M. 292

M. 457

M. 294

M. 457

M. 292

M. 457

M. 294

M. 457

M. 292

M. 457

M. 294

M. 457

M. 292

M. 457

M. 294

M. 457

M. 292

M. 457

M. 294

M. 457

M. 292

M. 457

M. 294

M. 457

M. 292

M. 457

M. 294

M. 457

M. 292

M. 457

M. 294

M. 457

M. 292

M. 457

M. 294

M. 457

M. 292

M. 457

M. 294

M. 457

M. 292

M. 457

M. 294

M. 457

M. 292

M. 457

M. 294

M. 457